

ALLEGATO "C" n.3: consistenze riepilogative

TIPOLOGIA DEI LOCALI E DELLE AREE DELLA SEDE
DELLA Questura di Avellino

via Palatucci, 16 - 83100 Avellino

(indirizzo del comando)

INDICAZIONE LOCALI ED AREE	N.	Mq.	INDICAZIONI SPECIFICHE	N.
Servizi igienici	67	316,57	Porte	389
Ingressi principali	2	109,66	Termosifoni	260
Stanze Uffici denunce	2	46,53	Apparecchi di illuminazione	977
Stanze Uffici immigrazione	12	309,32	Maniglie e targhe	1051
Stanze Uffici Relazioni con il Pubblico	1	14,55	Finestre mq. 1126	633
Sale d'attesa	1	15,99	Vetrate	25
Camere di sicurezza	1	24,89	Davanzali	636
Infermerie	1	124,38	Persiane	
Camerate	8	116,84	Serrande	6
Spogliatoi	6	96,87	Tende	166
Sale operative	2	85,06	Avvolgibili	
Corpi di guardia	2	28,83	Altro : ringhiere mq.170	
Centralini	---	---	cancellate esterne ... mq.920	
Sale convegno	1	64,61		
Sale di rappresentanza	2	84,34		
Aule didattiche	---	---		
Uffici	80	1497,33	TOTALE	4143
Archivi correnti	9	340,91		
Biblioteche	---	---		
Aree interne comuni (corridoi, atri, scale, pianerottoli, ascensori, ecc.)	75	1776,12		
Palestre, piscine e zone benessere	2	266,05		
Poligoni di tiro	---	---		
Armerie	3	38,39		
Magazzini	1	166,15		
Autorimesse, garages e officine	4	1922,76		
Hangars	---	---		
Laboratori (scientifica)	5	103,36		
Archivi di deposito	20	301,37		
Aree tecniche	9	214,89		
Superfici scoperte (cortili, terrazzi, percorsi di accesso, aree di sosta, ecc.)	23	2892,34		
Altro (da indicare) : sedi sindacali	8	163,72		
TOTALI	347	11121,83		

AS/Is

Il Dirigente l'U.T.L.P.
V.Q.A. dot.ssa A. Severi
A. Severi

ALLEGATO "C" n. 3 – CONSISTENZE RIEPILOGATIVE

**TIPOLOGIA DEI LOCALI E DELLE AREE DELLA SEDE DELLA
SOTTOSEZIONE POLIZIA STRADALE AVELLINO OVEST**

(timbro lineare del reparto)

Via nazionale Torrette n. 147 - Mercogliano

(indirizzo del comando)

INDICAZIONE LOCALI ED AREE	N.	Mq.	INDICAZIONI SPECIFICHE	N.
Servizi igienici	3	31,40	Porte	22
Ingressi principali	1	6,10	Termosifoni	15
Stanze Uffici denunce	1	16,30	Apparecchi di illuminazione	47
Stanze Uffici immigrazione			Maniglie e targhe	79
Stanze Uffici Relazioni con il Pubblico			Finestre	21
Sale d'attesa	1	11,40	Vetrate	4
Camere di sicurezza	1	15,28	Davanzali	11
Infermerie			Persiane	11
Camerate	8	193,84	Serrande	2
Spogliatoi	1	110,20	Tende	
Sale operative			Avvolgibili	0
Corpi di guardia			Altro (da indicare)	
Centralini	1	19,20		
Sale convegno	1	32,40		
Sale di rappresentanza				
Aule didattiche			TOTALE	210
Uffici	2	32,20		
Archivi correnti				
Biblioteche				
Aree interne comuni (corridoi, atri, scale, pianerottoli, ascensori, ecc.)	1	46,30		
Palestre, piscine e zone benessere				
Poligoni di tiro				
Armerie				
Magazzini				
Autorimesse, garages e officine	2	246,80		
Hangars				
Laboratori				
Archivi di deposito	1	18,50		
Aree tecniche				
Superfici scoperte (cortili, terrazzi, percorsi di accesso, aree di sosta, ecc.)	1	1188,00		
Altro (da indicare)				
TOTALI	25	1967,92		

(timbro e firma del comandante di reparto)

ALLEGATO "C" n. 3 – CONSISTENZE RIEPILOGATIVE -

**TIPOLOGIA DEI LOCALI E DELLE AREE DELLA SEDE DELLA
SOTTOSEZIONE POLIZIA STRADALE GROTTAMINARDA**

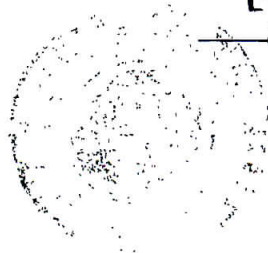
Via Cimitero s.n.c.
(indirizzo del comando)

INDICAZIONE LOCALI ED AREE	N.	Mq.	INDICAZIONI SPECIFICHE	N.
Servizi igienici	16	57,60	Porte	46
Ingressi principali	1	19,14	Termosifoni	21
Stanze Uffici denunce			Apparecchi di illuminazione	50
Stanze Uffici immigrazione			Maniglie e targhe	46
Stanze Uffici Relazioni con il Pubblico			Finestre	18
Sale d'attesa	1	20,72	Vetrate	4
Camere di sicurezza			Davanzali	18
Infermerie			Persiane	
Camerate	5	75,23	Serrande	2
Spogliatoi	1	97,13	Tende	
Sale operative			Avvolgibili	14
Corpi di guardia			Altro (da indicare)	
Centralini	1	9,08		
Sale convegno	1	51,58		
Sale di rappresentanza				
Aule didattiche	1	14,90	TOTALE	219
Uffici	4	67,03		
Archivi correnti	2	30,10		
Biblioteche				
Aree interne comuni (corridoi, atri, scale, pianerottoli, ascensori, ecc.)	2	21,60		
Palestre, piscine e zone benessere				
Poligoni di tiro				
Armerie				
Magazzini	1	10,00		
Autorimesse, garages e officine	1	226,00		
Hangars				
Laboratori				
Archivi di deposito				
Aree tecniche				
Superfici scoperte (cortili, terrazzi, percorsi di accesso, aree di sosta, ecc.)	1	1200,00		
Altro (da indicare)				
cucina				
TOTALI		1900,11		

L'ISPETTORE SUP.

Lombardi Pietro

(timbro e firma del comandante di reparto)



ALLEGATO "C" n. 3 – CONSISTENZE RIEPILOGATIVE

TIPOLOGIA DEI LOCALI E DELLE AREE DELLA SEDE DELLA
SEZIONE POLIZIA STRADALE AVELLINO

(timbro lineare del reparto)

Via Palatucci 16

(indirizzo del comando)

INDICAZIONE LOCALI ED AREE	N.	Mq.	INDICAZIONI SPECIFICHE	N.
Servizi igienici	6	34,4	Porte	34
Ingressi principali			Termosifoni	20
Stanze Uffici denunce			Apparecchi di illuminazione	95
Stanze Uffici immigrazione			Maniglie e targhe	112
Stanze Uffici Relazioni con il Pubblico	1	11,2	Finestre	44
Sale d'attesa	2	34,4	Vetrate	50
Camere di sicurezza			Davanzali	34
Infermerie			Persiane	0
Camerate			Serrande	0
Spogliatoi	1	46	Tende (veneziane)	76
Sale operative	1	48	Avvolgibili	0
Corpi di guardia			Altro (da indicare)	
Centralini				
Sale convegno				
Sale di rappresentanza				
Aule didattiche			TOTALE	465
Uffici	11	280,8		
Archivi correnti	8	110		
Biblioteche			Superficie totale mq.622,3	
Aree interne comuni (corridoi, atri, scale, pianerottoli, ascensori, ecc.)		36,4		
Palestre, piscine e zone benessere				
Poligoni di tiro				
Armerie				
Magazzini	1	7,2		
Autorimesse, garages e officine				
Hangars				
Laboratori				
Archivi di deposito				
Aree tecniche				
Superfici scoperte (cortili, terrazzi, percorsi di accesso, aree di sosta, ecc.)				
Altro (da indicare)				
Sala copie	1	6,3		
Stanza server	1	7,6		
TOTALI	33	622,30		

L'ASPIETTANTE

(timbro e firma del comandante di reparto)

ALLEGATO "C"

TIPOLOGIA DEI LOCALI E DELLE AREE DELLA SEDE

DI QUESTURA DI AVELLINO
Commissariato Pubblica Sicurezza
 S. Angelo (neve dei lombardi)

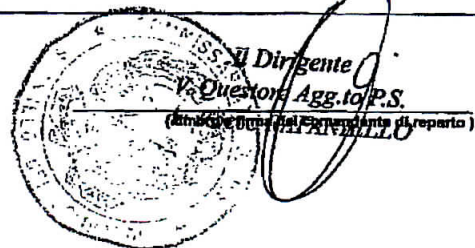
VIA Giostre s.n.c. S. Angelo dei Lombardi

(Indirizzo del comando)

RIEPILOGO

INDICAZIONE LOCALI ED AREE	N.	Mq.	INDICAZIONI SPECIFICHE	N.
Servizi igienici	6	35	Porte	66
Ingressi principali	//	//	Termosifoni	41
Stanze Uffici denunce	1	20	Apparecchi di illuminazione	160
Stanze Uffici immigrazione	1	20	Maniglie e targhe	86
Stanze Uffici Relazioni con il Pubblico	//	//	Finestre	30
Sale d'attesa	//	//	Vetrare	26
Camere di sicurezza	2	31	Davanzali	50
Infermerie	//	//	Persiane	//
Camerate	6	82	Serrande	//
Spogliatoi	//	//	Tende	//
Sale operative	1	20	Avvolgibili	//
Corpi di guardia	1	20	Altro (da indicare) :	
Centralini	//	//	Cancellate	5
Sale convegno	1	17	Ringhiere	8
Sale di rappresentanza	//	//	Rampe	8
Aule didattiche	//	//	Gradini	85
Uffici	8	126	TOTALE	565
Archivi correnti	1	20		
Biblioteche	//	//		
Aree interne comuni (corridoi, atri, scale, pianerottoli, ascensori, ecc.)	6	208		
Palestre, piscine e zone benessere	//	//		
Poligoni di tiro	//	//		
Armerie	1	20		
Magazzini	//	//		
Autorimesse, garages e officine	1	200		
Hangars	//	//		
Laboratori	//	//		
Archivi di deposito	1	20		
Aree tecniche	//	//		
Superfici scoperte (cortili, terrazzi, percorsi di accesso, aree di sosta, ecc.)	9	578		
* Altro (da indicare) - mensa/cucina -	2	52		
TOTALI	48	1469		

* MENSA ADIBITA A SALA BENESSERE Mq. 30,00
 CUCINA ADIBITA A LOCALE COMUNICAZIONE Mq. 22,00



(CONSISTENZA FINALE)

ALLEGATO "C"

QUESTURA DI AVELLINO
Commissariato di P. S.

TIPOLOGIA DEI LOCALI E DELLE AREE DELLA SEDE LAURO

DI _____
(TIMBRO LINEARE DEL REPARTO)

VIALE DEI PLATANI n°6
(INDIRIZZO DEL REPARTO)

INDICAZIONI LOCALI ED AEREE	N.	Mq.	INDICAZIONI SPECIFICHE	N.
Servizi igienici	14	110.84	Porte	70
Ingressi principali	//	//	Termosifoni	50
Stanze Uffici Denunce	1	30	Apparecchi di illuminazione	117
Stanze Uffici Immigrazione	1	30	Maniglie e targhe	135
Stanze Uffici Relazioni con il Pubblico	//	//	Finestre	55
Sale d'attesa	1	15	Vetrare	4
Camere di Sicurezza	2	22.90	Davanzali	60
Infermerie	//	//	Persiane	/
Camerate	7	176.87	Serrande	6
Spogliatoi	1	50	Tende	/
Sale Operative	1	50	Avvolgibili	60
Corpi di Guardia	//	//	Altro (da indicare)	
Centralini	//	//	Ringhiere nr 8 + cancellata esterna nr 1	9
Sale convegno	2	103.27	Lucernari	2
Sale di rappresentanza	//	//	TOTALE	568
Aule Didattiche	//	//		
Uffici (204,63)	12	204.63		
Archivi Correnti	1	74.37		
Biblioteche	//	//		
Aree interne (corridoi, atri, scale, pianerottoli, ascensori, ecc.)	14	371.41		
Palestre, piscine e zone benessere	//	//		
Poligoni di Tiro	//	//		
Armerie	1	15		
Magazzini	//	//		
Autorimesse, garages e officine	2	341.21		
Hangars	//	//		
Laboratori	//	//		
Archivi di deposito	//	//		
Aree Tecniche	//	//		
Superfici scoperte(cortili , terrazzi, percorsi di accesso, aree di sosta, ecc.)	2	2083.56		
Altro (da indicare.....				
Mensa adibita a deposito	1	57.42		
Cucina adibita a deposito	1	31.50		
TOTALE	63	3767,98		

P. IL DIRIGENTE A.P.C. =
C. D. D. P. S. LAURO
S. S. P. S. G. MAR. N.

Sostituto Commissario
Gerardo Bruno

(TIMBRO E FIRMA DEL DIRIGENTE DEL REPARTO)

COMMISSARIATO P.S.

ARIANO IRPINO.

ALLEGATO "C"

TIPOLOGIA DEI LOCALI E DELLE AREE DELLA SEDE

di QUESTURA DI AVELLINO

timbro lineare (da stampare)

Avv. V. P. ...

(Indirizzo del comando)

INDICAZIONI LOCALI ED AREE	N	Mq	INDICAZIONI SPECIFICHE	N
Servizi igienici	10	48	Porte	23
Ingressi principali	1	2	Termosifoni	36
Stanze Uffici denunce	1	20	Apparecchi di illuminazione	49
Stanze Uffici immigrazione	N0		Maniglie e targhe	14
Stanze Uffici Relazioni con il Pubblico	N0		Finesire	27
Sale d'attesa	2	40	Vestrate	1
Cameriere di sicurezza	3	27	Davanzali	27
Infermeria	N0		Fersiane	-
Camerate	8	172	Serrande	5
Spogliatoi	N0		Tende	-
Sale operative	N0		Avvolgibili	27
Corpi di guardia	1	20	Altro (da indicare)	
Centralini	1			
Sale convegno	1	47		
Sale di rappresentanza	N0			
Aule didattiche	N0		TOTALE	210
Uffici	13	322		
Archivi conenti	1	20		
Biblioteche	N0			
Aree interne comuni (Corridoi, Atri, Scale, Pianerottoli, Ascensori, ecc)	10	260		
Falciro, piscine e zone benessere	N0			
Poligoni di tiro	N0			
Annexi	1	20		
Magazzini	N0			
Autonimesse, garages e officine	1	29.1		
Hangars	N0			
Laboratori	N0			
Archivi di deposito	1	34		
Aree tecniche	N0			
Superfici scoperte (Cortili, Terrazzi, Percorsi di accesso, Aree di sosta, ecc.)	N0			
Altro (da indicare)		1500		
TOTALI				2875

Il Dirigente
 (timbro e firma del Comandante di reparto)

ALLEGATO "C"

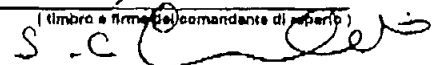
TIPOLOGIA DEI LOCALI E DELLE AREE DELLA SEDE

DI COMMISSARIATO DI PUBBLICA SICUREZZA
CERVINARA
(timbro/lineare del reparto)VIA C. DI ROMA
(indirizzo del comando)

INDICAZIONE LOCALI ED AREE	N.	Mq.	INDICAZIONI SPECIFICHE	N
Servizi igienici	11	44,65	Porte	43
Ingressi principali	1	50,00	Termosifoni	30
Stanze Uffici denuncia	1	25,00	Apparecchi di illuminazione	53
Stanze Uffici immigrazione	1	30,00	Maniglie e targhe	114
Stanze Uffici Relazioni con il Pubblico	00	00	Finestre	72
Sale d'attesa	00	00	Vetrate	3
Camera di sicurezza + ATRIO	3	81,67	Davanzali	75
Infermerie	00	00	Persiane	00
Camerate	2	64,58	Serrande	00
Spogliatoi	2	48,89	Tende	1
Sale operative	00	00	Avvolgibili	69
Corpi di guardia	00	00	Altro (da indicare) (1)	
Centralini - COT	1	33,84	SCALE (n.8 rampe con 93 gradini)	
Sale convegno	1	30,00		
Sale di rappresentanza	00	00		
Aule didattiche	00	00	TOTALE	
Uffici	8	222,09		
Archivi correnti	1	20,00		
Biblioteche	00	00		
Aree interne comuni (corridoi, atri, scale, pianerottoli, ascensori, ecc.)	7	219,21		
Palestre, piscine e zone benessere	00	00		
Poligoni di tiro	00	00		
Armerie	1	6,90		
Magazzini	2	43,68		
Autorimesse, garages e officine	1	373,28		
Hangars	00	00		
Laboratori	00	00		
Archivi di deposito	00	00		
Aree tecniche	00	00		
Superfici scoperte (cortili, terrazzi, percorsi di accesso, aree di sosta, ecc.)	5	745,70		
Altro (da indicare)	00	00		
TOTALI	48	2030,49		

Commissario Capo della P. di S
Dr.ssa Giuseppina MARINO

(timbro e firma del comandante di reparto)

S. C. 

22